

LEYENDA

BIENES DE INTERÉS CULTURAL

- Alpujarra Media Granadina y La Tahá
- Acequia Alta de Tímar y Lobras
- Camino Viejo entre Juviles y Tímar
- Torre e iglesia de Juviles
- Yacimiento arqueológico El Fuerte
- Entorno Protección Inmediato del Sitio Histórico

VÍAS PECUARIAS

- Vías pecuarias

MONTES PÚBLICOS

- Comunal de Juviles, GR-30069-AY

ESPACIOS NATURALES PROTEGIDOS

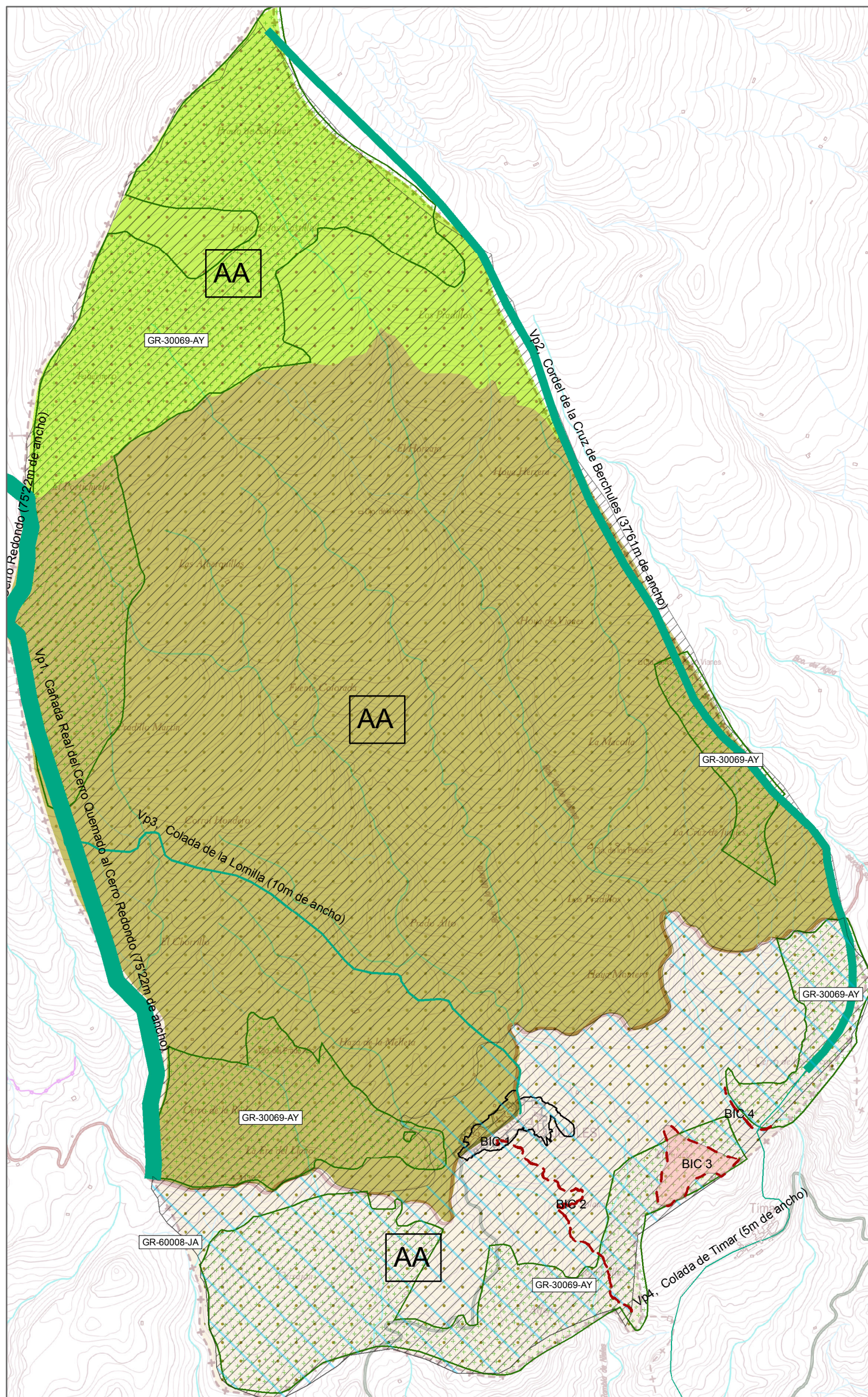
- Parque Nacional
- Parque Natural

PLAN ESPECIAL PROTECCIÓN DEL MEDIO FÍSICO

- AA - Protección Cautelar. Espacio Alpujarra Alta

Leyenda general

- Delimitación de Suelo Urbano



Delegación de Asistencia a Municipios

Servicio de Asistencia a Municipios. Sección de Urbanismo

Plan General de Ordenación Urbanística de JUVILES

NUCLEO: JUVILES

DOCUMENTO: APROBACIÓN INICIAL

Información

FECHA: OCTUBRE - 2019

ESCALA: 1:20.000

REDACTOR:
Dolores Berrocal Vela
Arquitecta

PLANO: Afecciones sectoriales

Nº: 06