

LEYENDA

NEÓGENO - CUATERNARIO

DERRUBIOS

ALPUJÁRRIDES

Manto de Murtas

CUARCITAS Y ESQUISTOS CUARCÍTICOS CON BIOTITA

Manto de Cástaras

CALIZAS RECRISTALIZADAS Y DOLOMIAS

Zona de Escamas

FILITAS Y CUARCITAS

NEVADO-FILÁBRIDES

Manto del Mulhacén (Ud. de la Caldera)

MICASQUISTOS EPIDÓTICOS CON TURMALINA

Manto del Veleta (Ud. de las Yeguas)

MÁRMOLES CIPOLÍNICOS

MICASQUISTOS FELDESPÁTICOS

ANFIBOLITAS

MICASQUISTOS GRAFITOSOS CON FELDESPATO

FALLA CONOCIDA

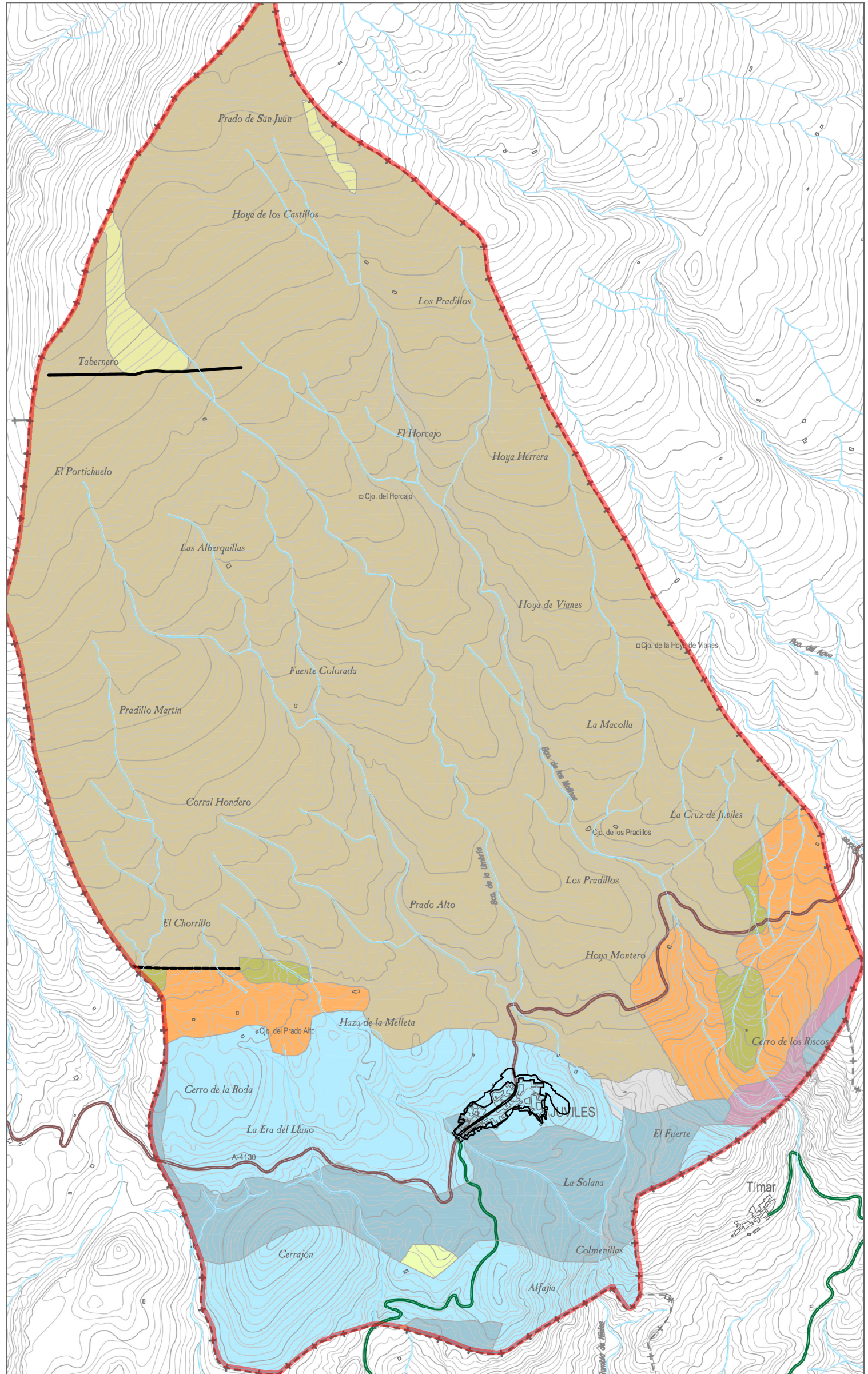
FALLA CON HUNDIMIENTO

SUELO URBANO CONSOLIDADO

CARRETERAS

OTROS VIALES DE RELEVANCIA LOCAL

TÉRMINO MUNICIPAL DE JUVILES



Delegación de Asistencia a Municipios

Servicio de Asistencia a Municipios. Sección de Urbanismo

Plan General de Ordenación Urbanística de JUVILES

NUCLEO: JUVILES

DOCUMENTO: APROBACIÓN INICIAL

Información

FECHA: OCTUBRE - 2019

ESCALA: 1:20.000

REDACTOR:

Dolores Berrocal Vela
Arquitecta

PLANO: Geología

Nº: 03